

ACTUALIDAD & CIFRAS



Caracterización del sector de la economía popular y solidaria



550 748 socios
SECTOR DE LAS ORGANIZACIONES
DE LA ECONOMÍA POPULAR Y SOLIDARIA

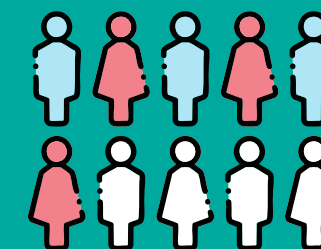
17 260 ORGANIZACIONES



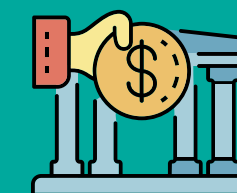
6 300 450 socios
SECTOR FINANCIERO
POPULAR Y SOLIDARIO

395 ENTIDADES

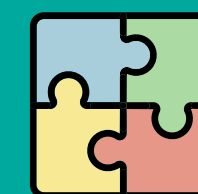
6 DE CADA 10 ADULTOS
en Ecuador se encuentran
relacionados a la economía
popular y solidaria



1 265 631 CLIENTES
del sector financiero
popular y solidario



**82% DE LA ECONOMÍA POPULAR
Y SOLIDARIA** está compuesta
por asociaciones



**10 883 191 CERTIFICADOS
DE APORTACIÓN** en el sector
financiero popular y solidario



SUPERINTENDENCIA
DE ECONOMÍA POPULAR Y SOLIDARIA

ACTUALIDAD & CIFRAS



Situación del Sector Financiero Popular y Solidario



ACTIVOS

31 120 millones USD



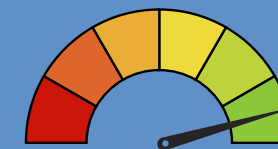
CRÉDITOS

20 335 millones USD

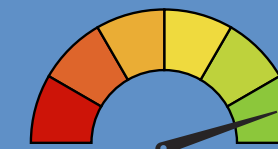


DEPÓSITOS

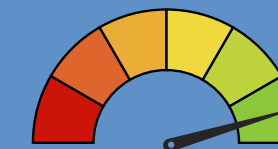
25 820 millones USD



MOROSIDAD
8,2%



SOLVENCIA
16,4%



LIQUIDEZ
37,2%



INTERMEDIACIÓN
78,8%

74%

De los certificados
de aportación se
encuentran en el
segmento 1

64%

De los activos del
SFPS, corresponden
a la cartera bruta
de los segmentos
1, 2 y 3

REPRESENTACIÓN DEL PIB EN EL SFPS



- Activos: **23,3%**
- Cartera de crédito: **15,2%**
- Depósitos: **19,3%**



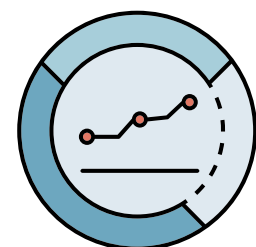
SUPERINTENDENCIA
DE ECONOMÍA POPULAR Y SOLIDARIA

OCTUBRE 2025

ACTUALIDAD & CIFRAS



Depósitos en el Sector Financiero Popular y Solidario



**SALDO PROMEDIO
DE DEPÓSITOS**



\$1146



\$1074

49,5% DEPOSITANTES SON



50,5% DEPOSITANTES SON

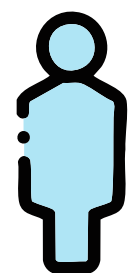


**72,8% del saldo de los
depósitos del SFPS, corresponden
a los DEPÓSITOS A PLAZO**

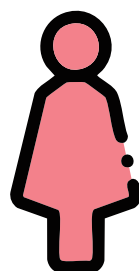


**SUPERINTENDENCIA
DE ECONOMÍA POPULAR Y SOLIDARIA**

ACTUALIDAD & CIFRAS



56,4%
CONCEDIDO
A HOMBRES



43,6%
CONCEDIDO
A MUJERES



SUPERINTENDENCIA
DE ECONOMÍA POPULAR Y SOLIDARIA

Volumen de crédito del Sector Financiero Popular y Solidario



CRÉDITO DE CONSUMO



57,3%



42,7%

MICROCRÉDITO



54,7%



45,3%

OCTUBRE 2025

ACTUALIDAD & CIFRAS



Cartera de crédito del Sector Financiero Popular y Solidario

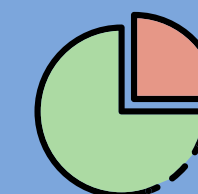


89% de cartera
CORRESPONDE A CONSUMO
Y MICROCRÉDITO

65,3% ACTIVOS DEL SECTOR
corresponde a la cartera
de crédito bruta



79,9% del saldo DE CARTERA
se concentra en el segmento 1



2,1 MILLONES DE OPERACIONES
de crédito vigentes

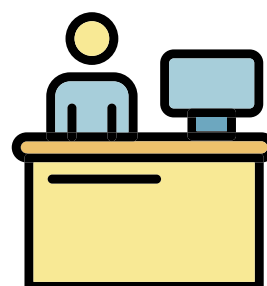


SUPERINTENDENCIA
DE ECONOMÍA POPULAR Y SOLIDARIA

ACTUALIDAD & CIFRAS



Intermediación Financiera y Puntos de Atención



**6 271 puntos
de atención
DE LAS ENTIDADES
DEL SFPS**



- **SFPS COLOCA \$1,38** por cada dólar que capta en los cantones de mayor ruralidad. Mientras que, en los de menor ruralidad, **COLOCA \$0,77** por cada dólar que capta.
- **SFPS COLOCA \$2,35** por cada dólar que capta en los cantones de mayor pobreza. Mientras que, en los de menor pobreza, **COLOCA \$0,59** por cada dólar que capta.

22% Se encuentran en cantones
de **alta pobreza**

41% Se encuentran en cantones
de **alta ruralidad**



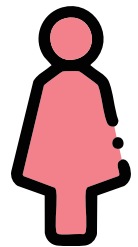
SUPERINTENDENCIA
DE ECONOMÍA POPULAR Y SOLIDARIA

ACTUALIDAD & CIFRAS

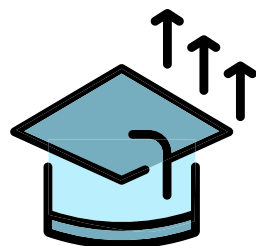


OCTUBRE 2025

Socios y Directivas



**36,2% representantes
LEGALES SON MUJERES**

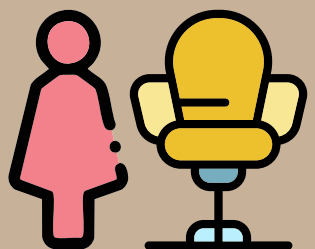


**6 DE 10 directivos
DEL SFPS, POSEEN NIVEL
SUPERIOR DE INSTRUCCIÓN**

64,7% DE SOCIOS Y CLIENTES,
en relación a la población adulta
PARTICIPAN EN EL SFPS



0,3 P.P. DE AUMENTO en la **PARTICIPACIÓN
DE MUJERES EN LOS CONSEJOS DIRECTIVOS,**
en comparación a octubre 2024



SUPERINTENDENCIA
DE ECONOMÍA POPULAR Y SOLIDARIA

ACTUALIDAD & CIFRAS



Interrelación entre el SFPS y la EPS

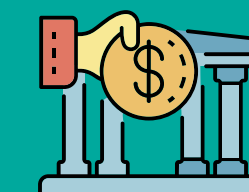


5 430 organizaciones
DE LA EPS, TIENEN CRÉDITOS O
DEPÓSITOS VIGENTES EN EL **SFPS**

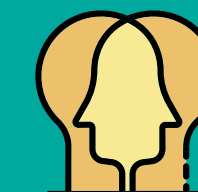


322 780 socios
DE LA EPS, TIENEN CRÉDITOS
O DEPÓSITOS VIGENTES
EN EL **SFPS**

360 ENTIDADES DEL SFPS
tienen créditos o depósitos
vigentes con organizaciones
y socios de la EPS



305 483 socios de la EPS
son también socios en el SFPS
con **606 987 certificados**
de aportación

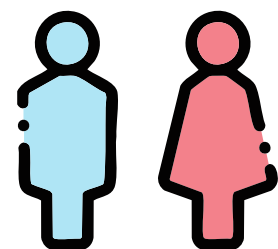


ACTUALIDAD & CIFRAS



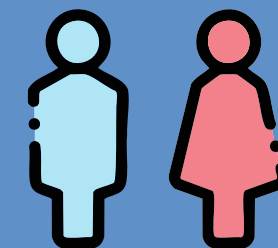
OCTUBRE 2025

Socios y directivas de la economía popular y solidaria



A OCTUBRE 2025 HAY
550 748 SOCIOS
DE LA EPS QUE REPRESENTA
EL 6,4% DE LA POBLACIÓN
ECONÓMICAMENTE ACTIVA
(PEA)

A OCTUBRE 2025 la distribución socios
por sexo en las organizaciones es de
**hombres con el 59,1% y mujeres
con el 40,9%**



A OCTUBRE 2025, la participación de los
socios hombres con relación a las mujeres
mantiene una **brecha de 18,2 p.p. en la EPS**



A octubre 2025, el **42,1% de los representantes legales
son mujeres**, en comparación a octubre 2024, donde
el 42% de los representantes legales eran mujeres



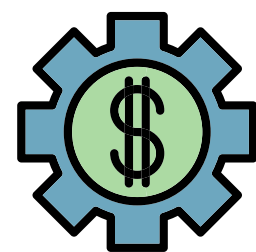
SUPERINTENDENCIA
DE ECONOMÍA POPULAR Y SOLIDARIA

OCTUBRE 2025

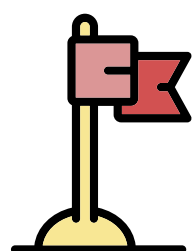
ACTUALIDAD & CIFRAS



Presencia territorial, estructura y crecimiento de la EPS

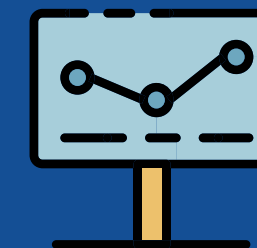


1 608 ORGANIZACIONES
se encuentran en cantones
de alta pobreza



2 676 ORGANIZACIONES
se encuentran en cantones
de alta ruralidad

A OCTUBRE 2025 se cuenta con
17 260 ORGANIZACIONES lo cual
representa **UN INCREMENTO DEL 3%**,
con respecto a octubre 2024



EL SECTOR AGROPECUARIO es el sector
con más **PARTICIPACIÓN DE ORGANIZACIONES**
CON EL 32,9%, seguido del sector de limpieza
y mantenimiento con el **18,3%**



SUPERINTENDENCIA
DE ECONOMÍA POPULAR Y SOLIDARIA

ACTUALIDAD & CIFRAS



Portal Estadístico y Canales de Atención

Para más información, visita
nuestros portales interactivos

 PORTAL
ESTADÍSTICO SEPS

 DATA SEPS

CANAL TELEFÓNICO
(02) 394 - 8840



CORREO ELECTRÓNICO
estadisticas@seps.gob.ec



CHAT EN LÍNEA
www.seps.gob.ec



 SUPERINTENDENCIA
DE ECONOMÍA POPULAR Y SOLIDARIA

Síguenos en:

