

ACTUALIDAD & CIFRAS



Caracterización del sector de la economía popular y solidaria



543 675 socios
SECTOR DE LAS ORGANIZACIONES
DE LA ECONOMÍA POPULAR Y SOLIDARIA

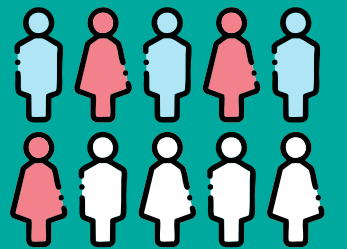
17 038 ORGANIZACIONES



6 256 528 socios
SECTOR FINANCIERO
POPULAR Y SOLIDARIO

397 ENTIDADES

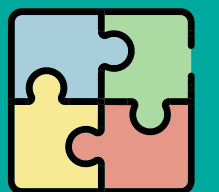
6 DE CADA 10 ADULTOS
en Ecuador se encuentran
relacionados a la economía
popular y solidaria



1 208 506 CLIENTES
del sector financiero
popular y solidario



**82% DE LA ECONOMÍA
POPULAR Y SOLIDARIA** está
compuesta por asociaciones



**10 848 601 CERTIFICADOS
DE APORTACIÓN** en el sector
financiero popular y solidario



SUPERINTENDENCIA
DE ECONOMÍA POPULAR Y SOLIDARIA

JUNIO 2025

ACTUALIDAD & CIFRAS



Situación del Sector Financiero Popular y Solidario



ACTIVOS

30 345 millones USD



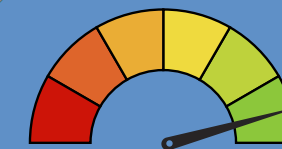
CRÉDITOS

20 000 millones USD

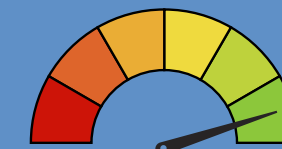


DEPÓSITOS

25 094 millones USD



MOROSIDAD
8,3%



SOLVENCIA
16,4%



LIQUIDEZ
38,2%



INTERMEDIACIÓN
79,7%

74%

De los certificados
de aportación se
encuentran en el
segmento 1

65%

De los activos del
SFPS, corresponden
a la cartera bruta
de los segmentos
1, 2 y 3

REPRESENTACIÓN DEL PIB EN EL SFPS



- Activos: **23,5%**
- Cartera de crédito: **15,5%**
- Depósitos: **19,4%**

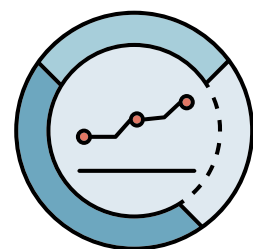


SUPERINTENDENCIA
DE ECONOMÍA POPULAR Y SOLIDARIA

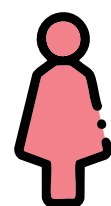
JUNIO 2025

ACTUALIDAD & CIFRAS

Depósitos en el Sector Financiero Popular y Solidario



**SALDO PROMEDIO
DE DEPÓSITOS**



\$1114



\$1050

49,5% DEPOSITANTES SON



50,5% DEPOSITANTES SON



**74,1% del saldo de los depósitos
del SFPS, corresponden a los
DEPÓSITOS A PLAZO**



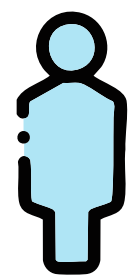
**SUPERINTENDENCIA
DE ECONOMÍA POPULAR Y SOLIDARIA**

JUNIO 2025

ACTUALIDAD & CIFRAS



Volumen de crédito del Sector Financiero Popular y Solidario



55,7%
CONCEDIDO
A HOMBRES



44,3%
CONCEDIDO
A MUJERES

CRÉDITO DE CONSUMO



56,3%



43,7%

MICROCRÉDITO



55,6%



44,4%



SUPERINTENDENCIA
DE ECONOMÍA POPULAR Y SOLIDARIA

JUNIO 2025

ACTUALIDAD & CIFRAS

Cartera de crédito del Sector Financiero Popular y Solidario



89% de cartera
CORRESPONDE A CONSUMO
Y MICROCRÉDITO

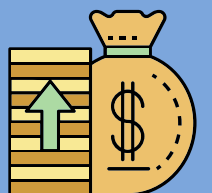
66% ACTIVOS DEL SECTOR
corresponde a la cartera
de crédito bruta



81% del saldo DE CARTERA
se concentra en el segmento 1



2,1 MILLONES DE OPERACIONES
de crédito vigentes

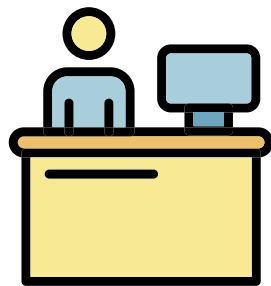


SUPERINTENDENCIA
DE ECONOMÍA POPULAR Y SOLIDARIA

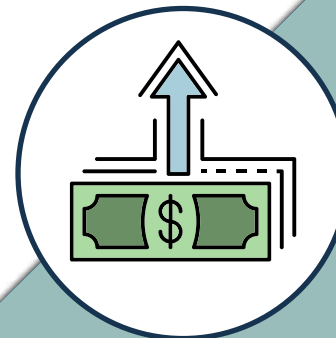
ACTUALIDAD & CIFRAS



Intermediación Financiera y Puntos de Atención



**6 356 puntos
de atención
DE LAS ENTIDADES
DEL SFPS**



- **SFPS COLOCA \$1,47** por cada dólar que capta en los cantones de mayor ruralidad. Mientras que, en los de menor ruralidad, **COLOCA \$0,80** por cada dólar que capta.
- **SFPS COLOCA \$2,49** por cada dólar que capta en los cantones de mayor pobreza. Mientras que, en los de menor pobreza, **COLOCA \$0,62** por cada dólar que capta.

22% Se encuentran en cantones
de **alta pobreza**

41% Se encuentran en cantones
de **alta ruralidad**



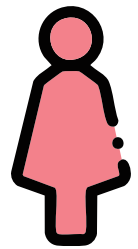
SUPERINTENDENCIA
DE ECONOMÍA POPULAR Y SOLIDARIA

ACTUALIDAD & CIFRAS

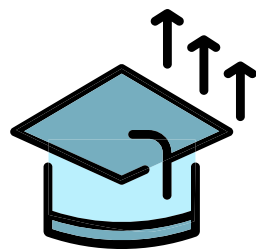


JUNIO 2025

Socios y Directivos



**36% representantes
LEGALES SON MUJERES**

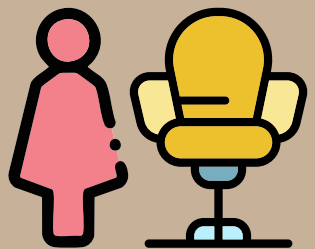


**6 DE 10 directivos
DEL SFPS, POSEEN NIVEL
SUPERIOR DE INSTRUCCIÓN**

**63,9% DE SOCIOS Y CLIENTES,
en relación a la población adulta
PARTICIPAN EN EL SFPS**



**0,3 P.P. DE AUMENTO en la PARTICIPACIÓN
DE MUJERES EN LOS CONSEJOS DIRECTIVOS,
en comparación a junio 2024**



SUPERINTENDENCIA
DE ECONOMÍA POPULAR Y SOLIDARIA

JUNIO 2025

ACTUALIDAD & CIFRAS



Interrelación entre el SFPS y la EPS



5 281 organizaciones
DE LA EPS, TIENEN CRÉDITOS O
DEPÓSITOS VIGENTES EN EL **SFPS**



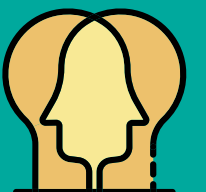
315 481 socios
DE LA EPS, TIENEN CRÉDITOS
O DEPÓSITOS VIGENTES
EN EL **SFPS**

365 ENTIDADES DEL SFPS

tienen créditos o depósitos
vigentes con organizaciones y
socios de la EPS



301 669 socios de la EPS
son también socios en el SFPS
con **599 742 certificados**
de aportación



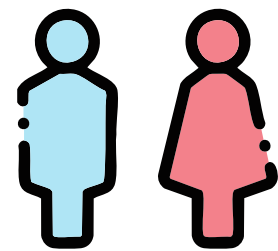
SUPERINTENDENCIA
DE ECONOMÍA POPULAR Y SOLIDARIA

JUNIO 2025

ACTUALIDAD & CIFRAS

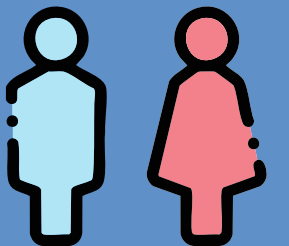


Socios y directivas de la economía popular y solidaria



A JUNIO 2025 HAY
543 675 SOCIOS
DE LA EPS QUE REPRESENTA
EL 6,1% DE LA POBLACIÓN
ECONÓMICAMENTE ACTIVA
(PEA)

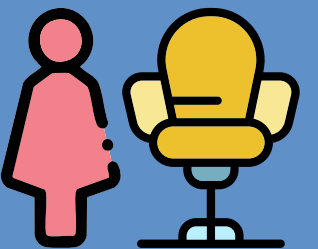
A JUNIO 2025 la distribución socios por sexo en las organizaciones es de **hombres con el 59,2%** y **mujeres con el 40,8%**



A JUNIO 2025, la participación de los socios hombres con relación a las mujeres mantiene una **brecha de 14,0 p.p. en la EPS**



A JUNIO 2025, el **42% de los representantes legales son mujeres**, al igual que a junio 2024, donde el 42% de los representantes legales también eran mujeres



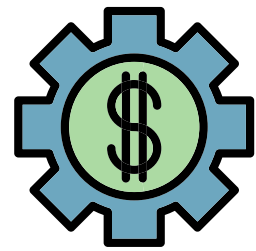
SUPERINTENDENCIA
DE ECONOMÍA POPULAR Y SOLIDARIA

JUNIO 2025

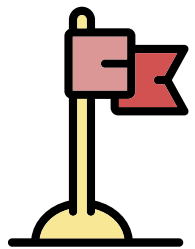
ACTUALIDAD & CIFRAS



Presencia territorial, estructura y crecimiento de la EPS

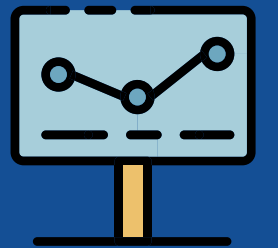


1 572 ORGANIZACIONES
SE ENCUENTRAN EN CANTONES
DE ALTA POBREZA



2 619 ORGANIZACIONES
SE ENCUENTRAN EN
CANTONES DE ALTA
RURALIDAD

A JUNIO DE 2025 se cuenta con
17 037 ORGANIZACIONES lo cual
representa un **incremento del 2,7%**,
con respecto a junio 2024



EL SECTOR AGROPECUARIO es el sector
con más **PARTICIPACIÓN DE ORGANIZACIONES**
CON EL 32,9%, seguido del sector de limpieza
y mantenimiento con el **18,3%**



SUPERINTENDENCIA
DE ECONOMÍA POPULAR Y SOLIDARIA

ACTUALIDAD & CIFRAS



Portal Estadístico y Canales de Atención

Para más información, visita
nuestros portales interactivos

 PORTAL
ESTADÍSTICO SEPS

DATA  SEPS

CANAL TELEFÓNICO
(02) 394 - 8840



CORREO ELECTRÓNICO
estadisticas@seps.gob.ec



CHAT EN LÍNEA
www.seps.gob.ec



 SUPERINTENDENCIA
DE ECONOMÍA POPULAR Y SOLIDARIA

Síguenos en:

