

ACTUALIDAD & CIFRAS



Caracterización del sector de la economía popular y solidaria



537 035 socios
SECTOR DE LAS ORGANIZACIONES
DE LA ECONOMÍA POPULAR Y SOLIDARIA

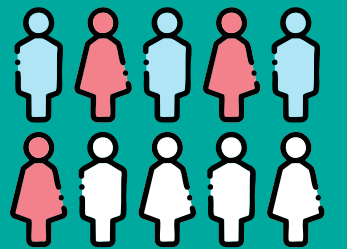
16 947 ORGANIZACIONES



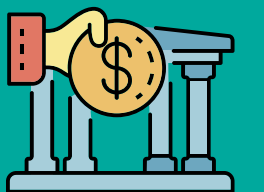
6 213 236 socios
SECTOR FINANCIERO
POPULAR Y SOLIDARIO

398 ENTIDADES

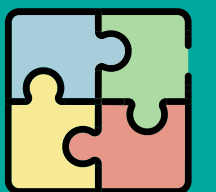
6 DE CADA 10 ADULTOS
en Ecuador se encuentran
relacionados a la economía
popular y solidaria



1 212 649 CLIENTES
del sector financiero
popular y solidario



**82% DE LA ECONOMÍA
POPULAR Y SOLIDARIA** está
compuesta por asociaciones



**10 743 252 CERTIFICADOS
DE APORTACIÓN** en el sector
financiero popular y solidario



SUPERINTENDENCIA
DE ECONOMÍA POPULAR Y SOLIDARIA

ACTUALIDAD & CIFRAS



Situación del Sector Financiero Popular y Solidario



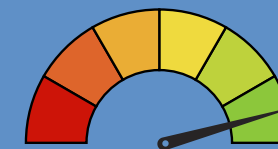
ACTIVOS
29 658 millones USD



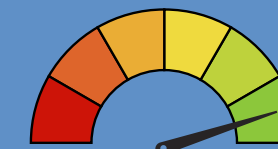
CRÉDITOS
19 783 millones USD



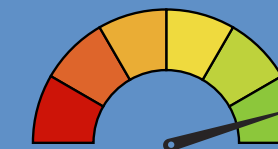
DEPÓSITOS
24 420 millones USD



MOROSIDAD
8,4%



SOLVENCIA
16,7%



LIQUIDEZ
36,6%



INTERMEDIACIÓN
81%

74%

De los certificados
de aportación se
encuentran en el
segmento 1

65%

De los activos del
SFPS, corresponden
a la cartera bruta
de los segmentos
1, 2 y 3

**REPRESENTACIÓN
DEL PIB EN EL SFPS**



- Activos: **23%**
- Cartera de crédito: **15,3%**
- Depósitos: **18,9%**



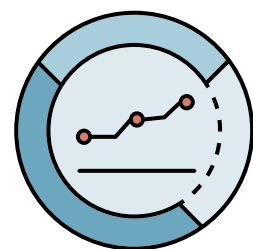
SUPERINTENDENCIA
DE ECONOMÍA POPULAR Y SOLIDARIA

ABRIL 2025

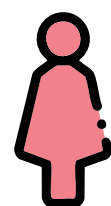
ACTUALIDAD & CIFRAS



Depósitos en el Sector Financiero Popular y Solidario



**SALDO PROMEDIO
DE DEPÓSITOS**



\$1089



\$1058

49,6% DEPOSITANTES SON



50,4% DEPOSITANTES SON



**74% del saldo de los depósitos
del SFPS, corresponden a los
DEPÓSITOS A PLAZO**

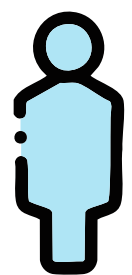


SUPERINTENDENCIA
DE ECONOMÍA POPULAR Y SOLIDARIA

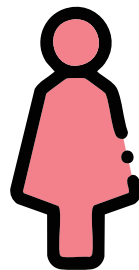
ACTUALIDAD & CIFRAS



Volumen de crédito del Sector Financiero Popular y Solidario



56,3%
CONCEDIDO
A HOMBRES



43,7%
CONCEDIDO
A MUJERES

CRÉDITO DE CONSUMO



57,1%



42,9%

MICROCRÉDITO



55,3%



44,7%



SUPERINTENDENCIA
DE ECONOMÍA POPULAR Y SOLIDARIA

ACTUALIDAD & CIFRAS



Cartera de crédito del Sector Financiero Popular y Solidario

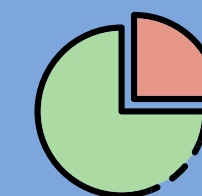


89% de cartera
CORRESPONDE A CONSUMO
Y MICROCRÉDITO

67% ACTIVOS DEL SECTOR
corresponde a la cartera
de crédito bruta



81% del saldo DE CARTERA
se concentra en el segmento 1



2,1 MILLONES DE OPERACIONES
de crédito vigentes

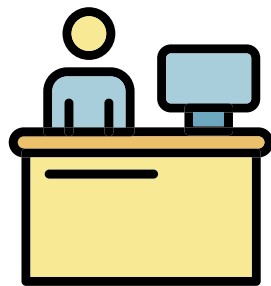


SUPERINTENDENCIA
DE ECONOMÍA POPULAR Y SOLIDARIA

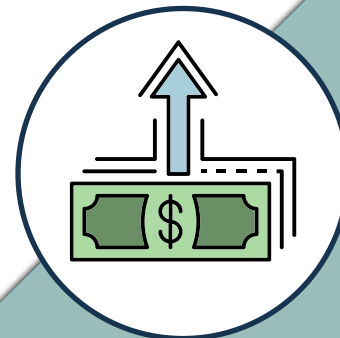
ACTUALIDAD & CIFRAS



Intermediación Financiera y Puntos de Atención



**6 401 puntos
de atención
DE LAS ENTIDADES
DEL SFPS**



- **SFPS COLOCA \$1,41** por cada dólar que capta en los cantones de mayor ruralidad. Mientras que, en los de menor ruralidad, **COLOCA \$0,80** por cada dólar que capta.
- **SFPS COLOCA \$2,58** por cada dólar que capta en los cantones de mayor pobreza. Mientras que, en los de menor pobreza, **COLOCA \$0,60** por cada dólar que capta.

22% Se encuentran en cantones de **alta pobreza**

41% Se encuentran en cantones de **alta ruralidad**



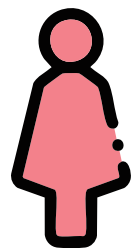
SUPERINTENDENCIA
DE ECONOMÍA POPULAR Y SOLIDARIA

ACTUALIDAD & CIFRAS



ABRIL 2025

Socios y Directivas



**36,2% representantes
LEGALES SON MUJERES**



**6 DE 10 directivos
DEL SFPS, POSEEN NIVEL
SUPERIOR DE INSTRUCCIÓN**

**63,7% DE SOCIOS Y CLIENTES,
en relación a la población adulta
PARTICIPAN EN EL SFPS**



**0,3 P.P. DE AUMENTO en la PARTICIPACIÓN
DE MUJERES EN LOS CONSEJOS DIRECTIVOS,
en comparación a abril 2024**



SUPERINTENDENCIA
DE ECONOMÍA POPULAR Y SOLIDARIA

ACTUALIDAD & CIFRAS



Interrelación entre el SFPS y la EPS



5 176 organizaciones
DE LA EPS, TIENEN CRÉDITOS O
DEPÓSITOS VIGENTES EN EL **SFPS**



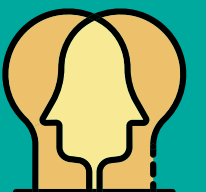
311 193 socios
DE LA EPS, TIENEN CRÉDITOS
O DEPÓSITOS VIGENTES
EN EL **SFPS**

340 ENTIDADES DEL SFPS

tienen créditos o depósitos
vigentes con organizaciones y
socios de la EPS



296 921 socios de la EPS
son también socios en el SFPS
con **588 047 certificados**
de aportación

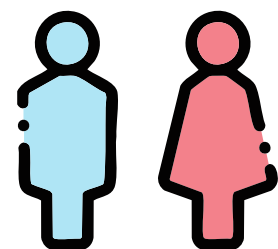


ACTUALIDAD & CIFRAS



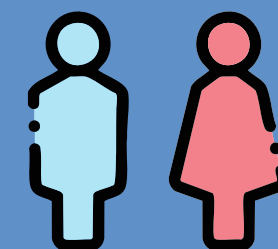
ABRIL 2025

Socios y directivas de la economía popular y solidaria

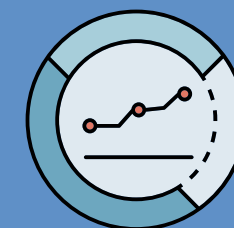


A ABRIL 2025 HAY
537 035 SOCIOS
DE LA EPS QUE REPRESENTA
EL 6,3% DE LA POBLACIÓN
ECONÓMICAMENTE ACTIVA
(PEA)

A ABRIL 2025 la distribución socios por sexo en las organizaciones es de **hombres con el 59,2%** y **mujeres con el 40,8%**



A ABRIL 2025, la participación de los socios hombres con relación a las mujeres mantiene una **brecha de 18,4 p.p. en la EPS**



A ABRIL 2025, el **42% de los representantes legales son mujeres**, en comparación a abril 2024, donde el 41,7% de los representantes legales eran mujeres

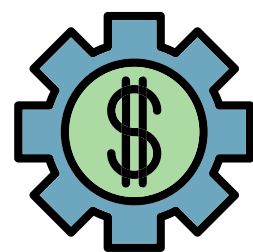


SUPERINTENDENCIA
DE ECONOMÍA POPULAR Y SOLIDARIA

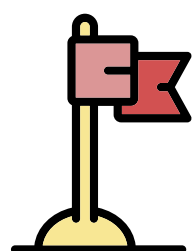
ACTUALIDAD & CIFRAS



Presencia territorial, estructura y crecimiento de la EPS



1 556 ORGANIZACIONES
se encuentran en cantones
de alta pobreza



2 589 ORGANIZACIONES
se encuentran en cantones
de alta ruralidad

A ABRIL 2025 se cuenta con
16 946 ORGANIZACIONES lo cual
representa un **incremento del 2,7%**,
con respecto a abril 2024



EL SECTOR AGROPECUARIO es el sector
con más **PARTICIPACIÓN DE ORGANIZACIONES**
CON EL 32,8%, seguido del sector de limpieza
y mantenimiento con el **18,4%**



ACTUALIDAD & CIFRAS



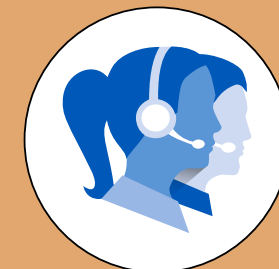
Portal Estadístico y Canales de Atención

Para más información, visita
nuestros portales interactivos

 PORTAL
ESTADÍSTICO SEPS

 DATA SEPS

CANAL TELEFÓNICO
(02) 394 - 8840



CORREO ELECTRÓNICO
estadisticas@seps.gob.ec



CHAT EN LÍNEA
www.seps.gob.ec



 SUPERINTENDENCIA
DE ECONOMÍA POPULAR Y SOLIDARIA

Síguenos en:

